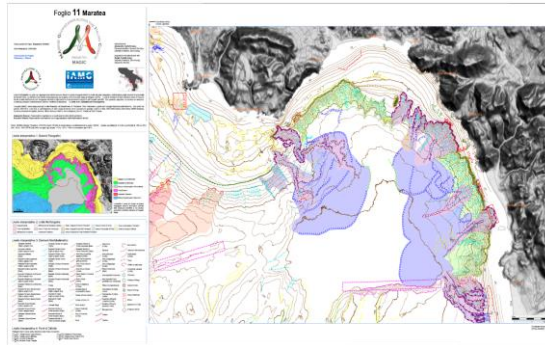


Progetto Magic

Descrizione dei dataset

Cartografia Magic

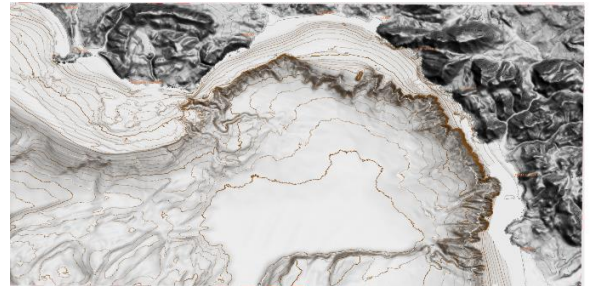
Mappe (file identificati dal numero e nome del foglio)



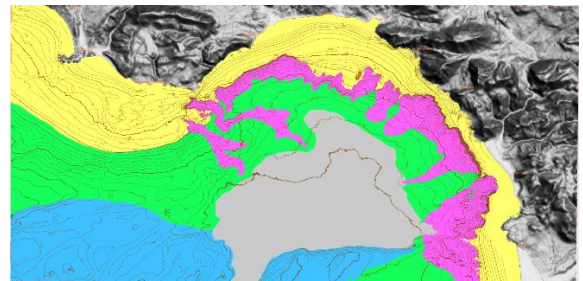
Dati Geografici Magic

GeoTIFF

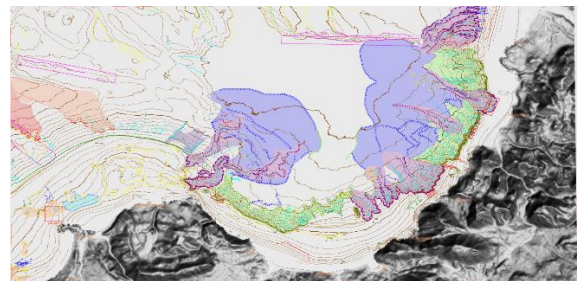
Shaded batimetria (file identificati dal numero e nome del foglio): carte delle isobate sovrapposte ad un modello digitale del fondale ombreggiato.



Livello 1 (file identificati dal numero e nome del foglio): Dominii Fisiografici (DF) che rappresentano il contesto geologico e fisiografico entro cui ciascun Foglio (o porzioni di esso) ricade.



Livello 2,3,4 (file identificati dal numero e nome del foglio): Unità Morfologiche (Liv.2) all'interno delle quali si raggruppano Elementi Morfobatimetrici (Liv.3), che rappresentano elementi morfologici individuali, fisicamente distinti, associabili in modo specifico ad un preciso processo geologico o, in certi casi, a processi indeterminabili su base esclusivamente morfobatimetrica e Punti di Criticità (Liv.4)



Grid

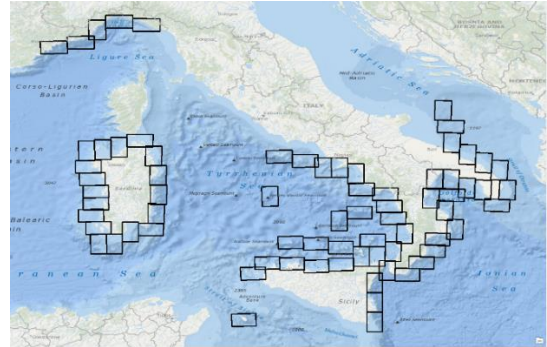
Grid 50m (file identificati dal numero e nome del foglio): Griglia batimetrica in formato testo (griglia x-y-z) con risoluzione di 1 punto ogni 50 m x 50m.

Grid 100m (file identificati dal numero e nome del foglio): Griglia batimetrica in formato testo (griglia x-y-z) con risoluzione di 1 punto ogni 100 m x 100m.

Grid 200m (file identificati dal numero e nome del foglio): Griglia batimetrica in formato testo (griglia x-y-z) con risoluzione di 1 punto ogni 200 m x 200m.

Shapefile

Quadro di unione dei fogli dei 72 fogli che costituiscono la cartografia prodotta nell'ambito del Progetto *MARine Geohazards along the Italian Coasts – MaGIC*. A questi 72 fogli, l'Università di Nizza (che ha contribuito con propri dati alla realizzazione dei 4 fogli liguri) ha aggiunto un'altra carta, relativa alla sua zona di sperimentazione in acque territoriali francesi.



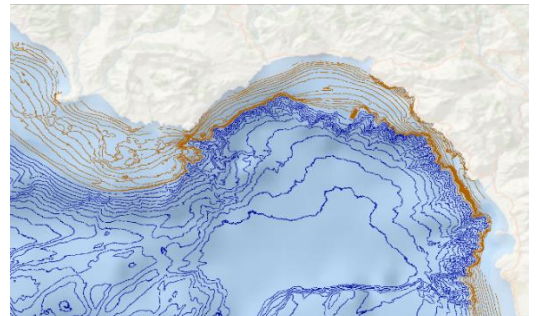
Livello 4 (Punti di Criticità): uno o più elementi, in prevalenza di tipo morfobatimetrico, che, a giudizio dell'interprete, rappresentano situazioni meritorie di speciale attenzione e di eventuali approfondimenti conoscitivi.



Livello 2 (Unità Morfologiche): grandi unità all'interno delle quali si raggruppano tratti morfologici anche diversi ma la cui predominanza è caratterizzante e indicativa di determinati processi o fenomeni geologici.



Isobate 10m e Isobate 50m (file identificati dal numero e nome del foglio): linee batimetriche che uniscono i punti che hanno la stessa profondità sotto il livello del mare, con intervallo di 10 metri, nelle aree di piattaforma (profondità fino a -150 metri) e con intervallo di 50 metri, nelle aree di scarpata sottomarina (profondità oltre -150 metri).



Documenti a corredo

Note a compendio: forniscono un quadro dettagliato del foglio, che include: a) inquadramento geologico, b) descrizione dei dati geofisici e sedimentologici disponibili nell'area del foglio, c) elementi morfobatimetrici e "pericolosità" geologica, d) bibliografia citata e) punti di criticità.

Schede UM: riportano le caratteristiche geometriche e dimensionali che descrivono e identificano ogni specifica UM compresa nel singolo foglio, e che sono connesse alla pericolosità.

- *Guida Nomenclaturale:* contenente un testo comprensivo di "legenda" per ciascun livello.