



*Presidenza  
del Consiglio dei Ministri*

## DIPARTIMENTO DELLA PROTEZIONE CIVILE

Ordinanza 3753/2009. Eventi sismici provincia dell'Aquila, 6 Aprile 2009

### DICOMAC

**FUNZIONE 1- Tecnica di Valutazione e censimento danni**

## **Rapporto attività di sopralluogo effettuate al: 25/07/2009**

esiti 1/5

I risultati riportati sono stati ottenuti sulla base di un numero di schede valide consegnate ed informatizzate pari a : **64187**

### **1. NUMERO EDIFICI RILEVATI CLASSIFICATI PER TIPOLOGIE D'USO**

<b>PRIVATI</b>	<b>PUBBLICI</b>	<b>OSPEDALI</b>	<b>CASERME</b>	<b>SCUOLE</b>	<b>ATT_PROD</b>
<b>59609</b>	<b>1237</b>	<b>54</b>	<b>177</b>	<b>682</b>	<b>1746</b>

Nota: Le cifre riportate possono ritenersi definitive solo dopo alcuni giorni dalla data in cui il rapporto è compilato, in quanto la consegna e informatizzazione delle schede possono avvenire successivamente al giorno del rilievo.

# DIPARTIMENTO DELLA PROTEZIONE CIVILE

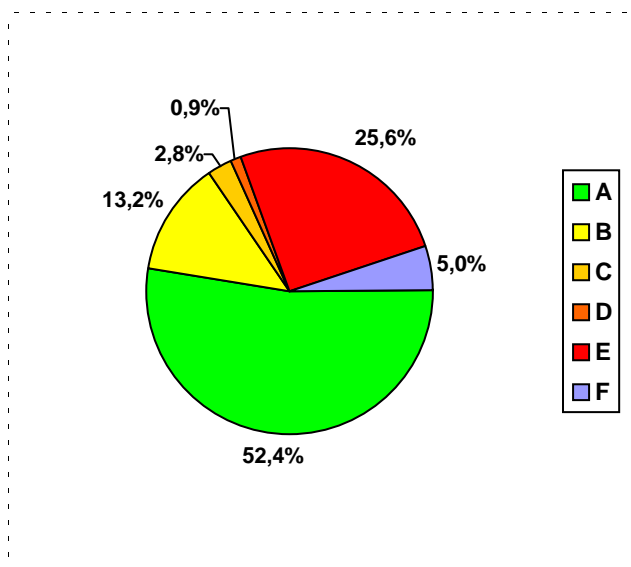
Ordinanza 3753/2009. Eventi sismici provincia dell'Aquila, 6 Aprile 2009

## DICOMAC

### FUNZIONE 1- Tecnica di Valutazione e censimento danni

esiti 2/5

#### 2. DISTRIBUZIONE PERCENTUALE DEGLI ESITI DI AGIBILITA'



PERCENTUALI	ESITO	DESCRIZIONE
52,4%	A	edificio AGIBILE
13,2%	B	edificio TEMPORANEAMENTE INAGIBILE (tutto o in parte) ma agibile con provvedimenti di pronto intervento
2,8%	C	edificio PARZIALMENTE INAGIBILE
0,9%	D	edificio TEMPORANEAMENTE INAGIBILE da rivedere con approfondimento
25,6%	E	edificio INAGIBILE
5,0%	F	edificio INAGIBILE per rischio esterno

# DIPARTIMENTO DELLA PROTEZIONE CIVILE

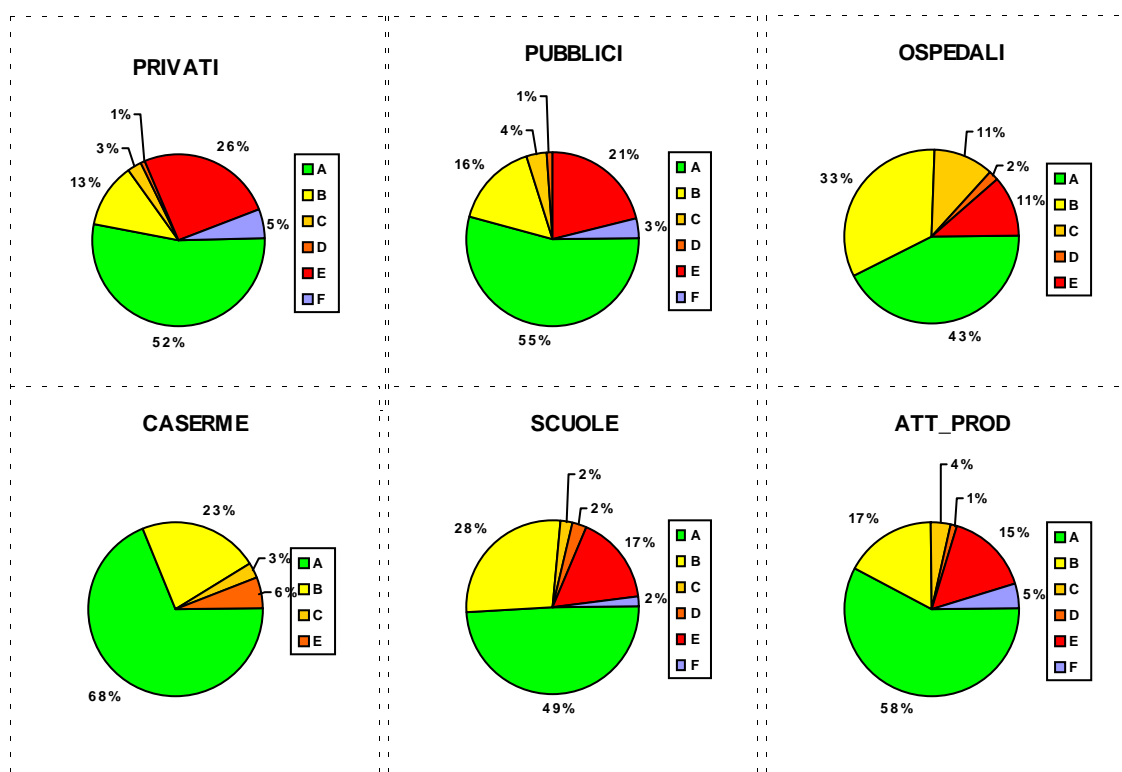
Ordinanza 3753/2009. Eventi sismici provincia dell'Aquila, 6 Aprile 2009

## DICOMAC

### FUNZIONE 1- Tecnica di Valutazione e censimento danni

esiti 3/5

### 3. DISTRIBUZIONE PERCENTUALE DEGLI ESITI DI AGIBILITA' PER TIPOLOGIA D'USO



#### PRIVATI PUBBLICI OSPEDALI CASERME SCUOLE ATT.PROD

<b>A</b>	52,4%	54,3%	42,6%	68,9%	49,0%	57,7%
<b>B</b>	12,8%	15,6%	33,3%	22,6%	27,6%	17,3%
<b>C</b>	2,7%	3,9%	11,1%	2,8%	2,3%	3,9%
<b>D</b>	0,8%	1,3%	1,9%		2,5%	1,1%
<b>E</b>	26,0%	21,4%	11,1%	5,6%	16,7%	15,5%
<b>F</b>	5,1%	3,5%			1,9%	4,5%

# DIPARTIMENTO DELLA PROTEZIONE CIVILE

Ordinanza 3753/2009. Eventi sismici provincia dell'Aquila, 6 Aprile 2009

## DICOMAC

### FUNZIONE 1- Tecnica di Valutazione e censimento danni

esiti 4/5

#### 4. NUMERO DI EDIFICI RILEVATI CLASSIFICATI PER COMUNE ED ESITO AGIBILITA'

COMUNE	TOT	A	B	C	D	E	F
ACCIANO	653	340	66	18	2	179	48
AIELLI	310	185	15	7	1	86	16
ALFEDENA	2	2					
ANVERSA DEGLI ABRUZZI	102	36	27	9	6	23	1
ARSITA	192	74	32	12	1	66	7
ASSERGI	26	7	5	4		10	
ATELETA	3	3					
AVEZZANO	69	50	13		2	4	
BALSORANO	1	1					
BARETE	612	349	64	11	8	134	46
BARISCIANO	1905	725	261	34	7	708	170
BARREA	2	2					
Basciano	4		2			2	
BISEGNA	1	1					
BRITTOLI	128	82	9	9	1	26	1
BUGNARA	228	141	17	4	1	39	26
BUSSI	5	5					
BUSSI SUL TIRINO	647	397	77	10	9	120	34
Cagnano Amiterno	472	281	69	19	3	81	19

<b>COMUNE</b>	<b>TOT</b>	<b>A</b>	<b>B</b>	<b>C</b>	<b>D</b>	<b>E</b>	<b>F</b>
CALASCIO	399	260	57	17	1	45	19
CAMARDA	6	2		1		2	1
Campo di Giove	10	7		1		2	
CAMPOTOSTO	1082	654	124	18	1	224	61
CANISTRO	4	3				1	
CANSANO	118	68	7	19	2	17	5
CAPESTRANO	443	251	76	13	6	82	15
CAPISTRELLO	21	20	1				
CAPITIGNANO	299	178	55	6	4	48	8
CAPORCIANO	416	225	40	38	4	93	16
CAPPADOCIA	1	1					
Carapelle Calvisio	243	87	15	7	1	117	16
CARSOLI	16	9				7	
CASTEL CASTAGNA	61	21	9	6	3	21	1
CASTEL DEL MONTE	902	721	73	18	16	56	18
CASTEL DI IERI	188	128	17	5	2	26	10
CASTEL DI SANGRO	7	6	1				
CASTELLAFIUME	3	3					
CASTELLI	430	223	68	30	3	94	12
Castelvecchio	3	2					1
CASTELVECCHIO CALVISIO	377	182	34	14	2	101	44
CASTELVECCHIO SUBEQUO	760	524	68	10		104	54
CELANO	62	36	5	4		15	2
CERCHIO	5	5					
CIVITELLA	1			1			
CIVITELLA CASANOVA	171	126	14	6	1	23	1
CIVITELLA CASANOVE	1	1					

<b>COMUNE</b>	<b>TOT</b>	<b>A</b>	<b>B</b>	<b>C</b>	<b>D</b>	<b>E</b>	<b>F</b>
CIVITELLA ROVETO	4	4					
COCULLO	130	67	26	1	1	29	6
COLLARMELE	37	14	4			16	3
COLLEDARA	83	8	14	13		46	2
COLLELONGO	11	11					
COLLEPIETRO	230	189	15	4		21	1
CORFINIO	205	126	24	4	1	22	28
CORTINO	64	18	7	1		33	5
CROGNALETO	247	146	38	5	1	49	8
CUGNOLI	108	58	16	4		24	6
FAGNANO	7	1				6	
FAGNANO ALTO	798	317	24	15	2	358	82
FANO ADRIANO	89	5	28	7		48	1
FARA FILIORUM PETRI	3	1		1		1	
FONTECCHIO	457	182	26	28	8	173	40
FOSSA	583	190	60	13	4	287	29
GAGLIANO ATERNO	313	187	33	6	1	71	15
Gioia dei Marsi	1	1					
GORIANO SICOLI	392	236	40	2	5	71	38
GUGNOLI	1					1	
INTRODACQUA	181	156	12	3	1	7	2
ISOLA DEL GRAN SASSO D'ITALIA	617	356	60	35	1	139	26
L'AQUILA	24886	11037	4234	607	260	7434	1314
LUCO DEI MARSII	7	7					
LUCOLI	1436	648	179	35	11	464	99
MAGLIANO DE' MARSII	7	3	2	2			
MASSA D'ALBE	40	33	3		1	3	
MOLINA ATERNO	76	53	5	1		13	4

<b>COMUNE</b>	<b>TOT</b>	<b>A</b>	<b>B</b>	<b>C</b>	<b>D</b>	<b>E</b>	<b>F</b>
MONTEBELLO DI B.	179	61	45	4		48	21
MONTEREALE	913	597	124	15	12	144	21
MONTICCHIO	1	1					
MONTORIO AL VOMANO	618	375	79	22	5	119	18
MORINO	5	5					
MOTEBELLO DI BERTONE	1	1					
NAVELLI	684	362	83	27	4	186	22
OCRE	139	35	9	2	1	50	42
OFENA	478	231	71	43	3	121	9
ORICOLA	4	3	1				
ORTONA DEI MARSI	1	1					
Ortucchio	1	1					
OVINDOLI	130	100	15	2		11	2
PACENTRO	201	152	25	1		16	7
PAGANICA	40	5	3			22	10
PERETO	2	2					
PESCARA	93	60	7	4		17	5
PESCASSEROLI	2	2					
PESCINA	4	2	1	1			
PESCOCOSTANZO	5	5					
PETTORANO SUL GIZIO	89	72	5	1	4	7	
PIETRACAMELA	400	194	43	16	4	126	17
PIZZOLI	1915	1340	149	46	30	302	47
POGGIO PICENZE	369	217	21	4		99	28
POGGIOPICENZE	1					1	
POPOLI	784	543	100	27	10	90	14
PORCINARO	1						1

<b>COMUNE</b>	<b>TOT</b>	<b>A</b>	<b>B</b>	<b>C</b>	<b>D</b>	<b>E</b>	<b>F</b>
PRATA D' ANSIDONIA	3		1			2	
PRATA D'ANSIDONIA	631	275	52	30	7	245	22
PRATOLA PELIGNA	929	676	123	24	7	91	8
PREZZA	57	41	8	3	1	3	1
Raiano	516	394	45	16	1	51	9
ROCCA DI BOTTE	2	2					
ROCCA DI CAMBIO	333	129	84	22	14	75	9
ROCCA DI MEZZO	1006	746	93	16	14	113	24
ROCCA PIA	8	3	3	2			
ROCCA SANTA MARIA	9	6	1			2	
ROCCACASALE	86	69	3			10	4
ROCCARASO	7	7					
SAN BENEDETTO DEI MARSÌ	16	8	2	1		5	
SAN BENEDETTO DI BAGNO	1					1	
SAN BENEDETTO IN PERILLIS	172	77	25	2	5	59	4
SAN DEMETRIO NE' VESTINI	1389	492	140	34	11	526	186
SAN PIO DELLE CAMERE	720	354	76	12	4	243	31
SANTE MARIE	1					1	
SANT'EUSANIO FORCONESE	478	86	23	3		305	61
SANTO STEFANO DI SASSANIO	1	1					
SANTO STEFANO DI SESSANIO	379	194	30	17	1	76	61
SCANNO	8	5	3				
SCONTRONE	2	2					
SCOPPITO	1659	1111	171	47	3	287	40
SCURCOLA MARSICANA	6	3	2		1		
SECINARO	51	34	8		1	8	

<b>COMUNE</b>	<b>TOT</b>	<b>A</b>	<b>B</b>	<b>C</b>	<b>D</b>	<b>E</b>	<b>F</b>
SILVI	1	1					
SULMONA	1562	1223	171	44	14	99	11
TAGLIACOZZO	15	15					
TERAMO	354	197	63	23	3	67	1
TIONE D' ABRUZZI	1					1	
TIONE DEGLI ABRUZZI	586	281	65	26	2	173	39
TORNIMPARTE	1945	1444	146	50	12	267	26
TORRE DE PASSERI	61	48	5	2		5	1
TORRE DE' PASSERI	17	12	1	2		1	
TORRICELLA S.	48	20	6	2		18	2
TOSSICIA	353	228	24	10		85	6
Trasacco	2	2					
TUSSILLO	2					2	
VALLE CASTELLANA	43	18	4	3		17	1
VILLA SANT' ANGELO	2					2	
VILLA SANTA LUCIA DEGLI ABRUZZI	449	221	55	23	3	126	21
VILLA SANT'ANGELO	313	74	36	1		175	27
VILLA SANT'ANTONIO	1						1
VILLALAGO	1	1					
VILLAVALLELONGA	2		1				1
VILLETTA BARREA	2	2					
VITTORITO	471	307	46	33		73	12

Nota: i dati sono informatizzati in tempo reale e pertanto è in corso il processo di validazione